

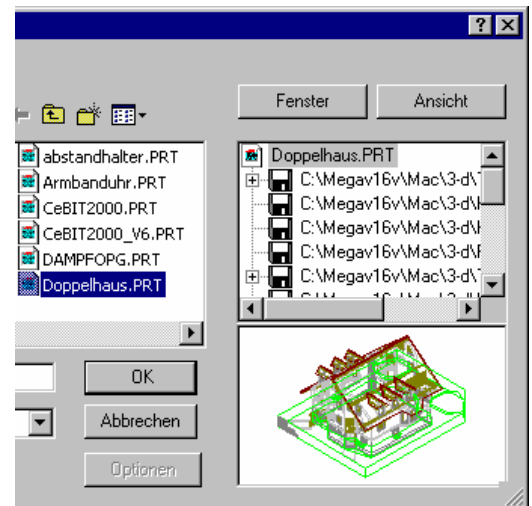
Highlights der Version MegaCAD 2006

Viele der Vorschläge aus den MegaCAD Communities wurden in der Version MegaCAD 2006 umgesetzt. Zahlreiche neue Funktionen bürgen für einen direkteren und schnelleren Zugriff auf die jeweils wichtigen Funktionen.

Dateimanager

Um einzelne Baugruppen eines Projektes zu bearbeiten, kann jetzt direkt auf diese zugegriffen werden, ohne das Gesamtprojekt laden zu müssen. Insbesondere bei großen Projekten bringt dieses neue Feature mehr Übersicht, einen schnelleren Zugriff und somit mehr Komfort.

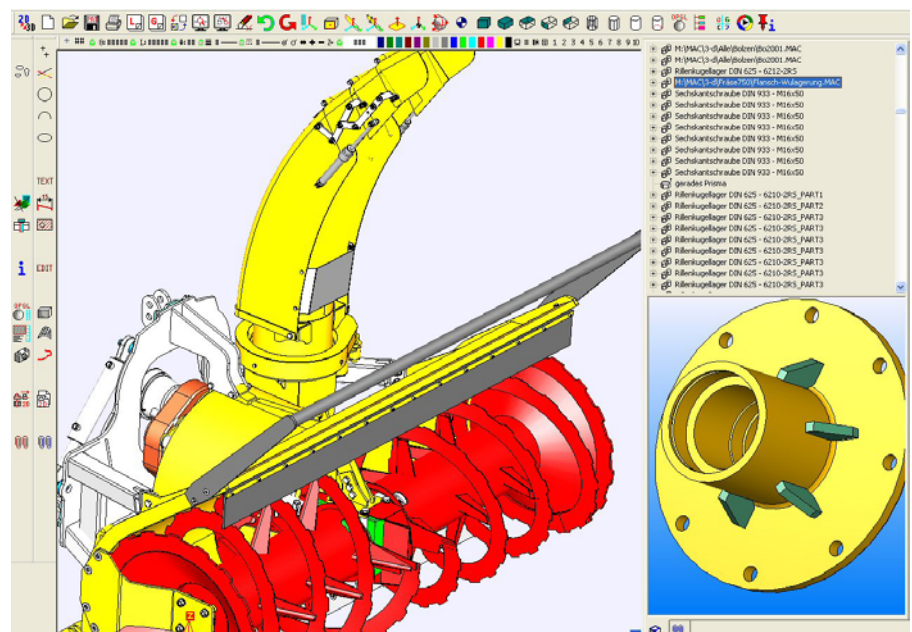
- Anzeigen der Arbeitsblätter und der integrierten Baugruppen
- Direktes Laden mehrerer Baugruppen oder Arbeitsblätter
- Exklusive Baugruppen einzeln zur Bearbeitung ladbar



Grafischer Konstruktionsmanager

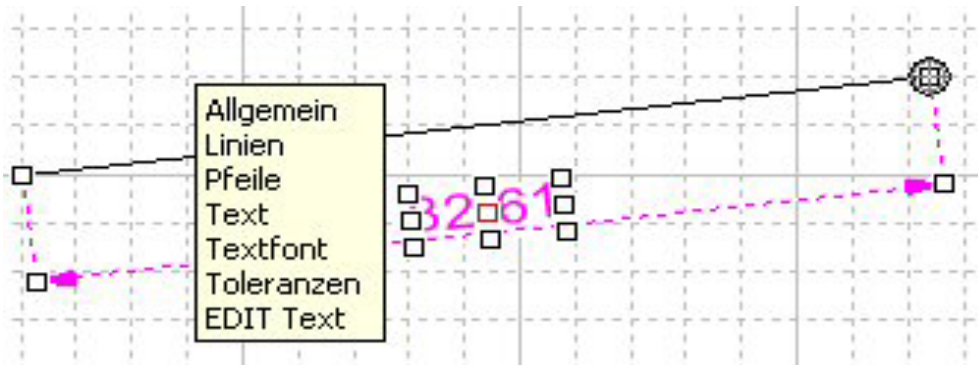
Der grafische Konstruktionsmanager trägt erheblich zur übersichtlichen Orientierung, insbesondere in großen Projekten, bei. Einzelne Bearbeitungszustände werden grafisch in der Vorschau im Tree angezeigt. Jeder einzelne Zwischenschritt der Konstruktion lässt sich dort einfach verändern oder umkehren. Neben den vollständigen

Objekten wird jeder Zwischenschritt der Konstruktion detailliert dargestellt. Genauso wird mit ganzen Baugruppen verfahren.



Commando Tooltip Direktes Editieren am Objekt

weitgehendes Vermeiden von Dialogen. Die jeweils notwendige Funktion hängt direkt an der Maus, ohne lange nach dem richtigen Werkzeug suchen zu müssen.

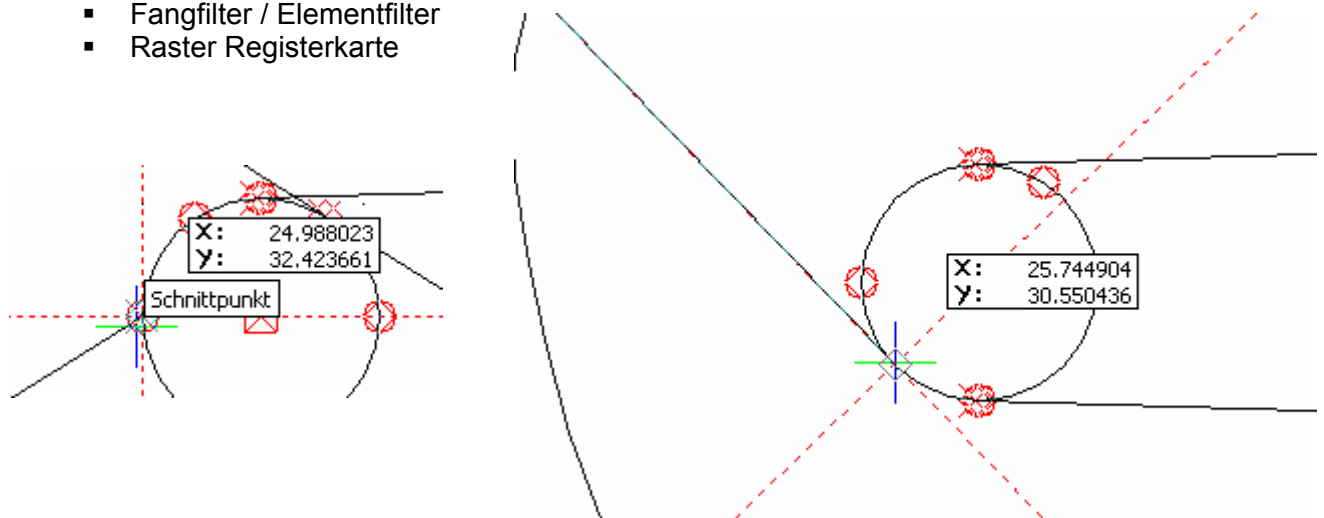


intelligenter Cursor

Mit der Bestimmungsmethode "Konstruktionspunkte" rufen Sie eine Kombination von verschiedenen Bestimmungsmethoden auf. Es werden je nach angewähltem Zeichenelement die Fangmodi "Endpunkt", "Schnittpunkt", "Mittelpunkt auf Linie und Bogen", "Mittelpunkt von Kreis und Bogen", "Quadrantenpunkte von Kreis und Bogen" sowie "Tangentenpunkte von Kreis und Bogen" und der Lotfußpunkt gefangen. Zusätzlich zu den Konstruktionspunkten werden je nach Einstellung des Konstruktionsmodus Hilfslinien angezeigt - auch unter einem vordefinierten Winkel. Immer wenn der Mauscursor auf einem freien Punkt oder einem Rasterpunkt einen Moment verharrt, wird eine Hilfslinie an der Mausposition unter dem im Dialog angegebenen Winkel inkremental zu dem nächst möglichen Winkel, berechnet und angezeigt, wobei MegaCAD automatisch zwischen kartesischen Koordinaten und Polarkoordinaten umschaltet.

Fangmodi

- Individuelle Einstellungen zu den Fangpunkten
- Fangfilter / Elementfilter
- Raster Registerkarte

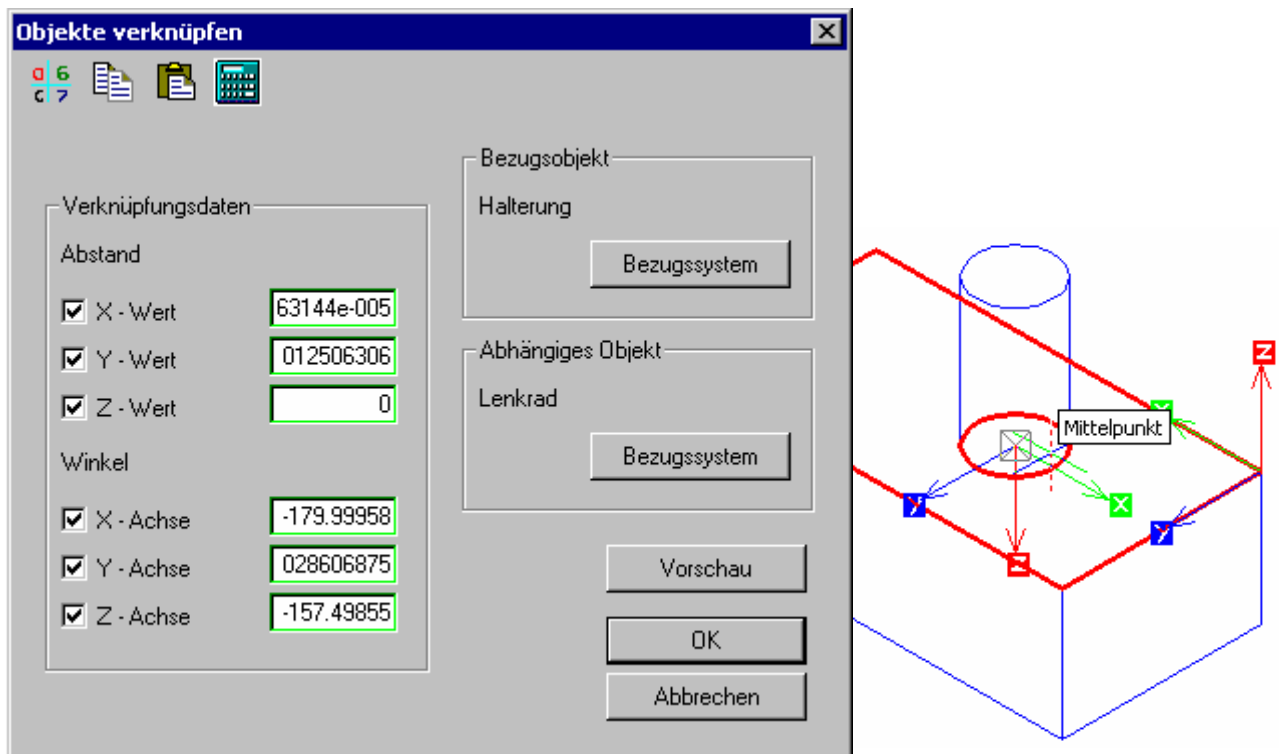


Verknüpfungen (Assembly)

Mit der MegaCAD Version 2006 wurde die Definition und die Arbeitsweise mit Verknüpfungen erweitert und gleichzeitig stark vereinfacht. Dazu bestimmt man durch einfaches Anklicken zuerst das Bezugsobjekt (Master) und dann das Abhängige Objekt (Slave), das entsprechend der Verknüpfungsdefinition transformiert wird. Nachdem die Bezugspunkte bestimmt wurden, erscheint ein Eingabedialog, mit den Verknüpfungsdaten, die dann einfach bestätigt oder noch näher bestimmt werden. Die Verknüpfungen werden auch im Feature Tree in einem eigenen Folder „Verknüpfungen“ angezeigt und können auch dort einfach editiert werden.

Verknüpfungen (Assembly)

- Verknüpfungen von 3D Objekten untereinander einfach durch Anklicken
- Verknüpfungsliste im Feature tree
- Verknüpfungsmaße einfach per dynamischem Ziehen verändern
- Verknüpfungen automatisch erstellen



Gewinde- und Schnittdarstellung

- 2D Gewindedarstellung für Normteile und korrekte Schnittdarstellung nach DIN (Schrauben und Muttern werden nicht im Schnitt dargestellt) in Verbindung mit MegaGENIAL bzw. MegaCAD Profi plus.

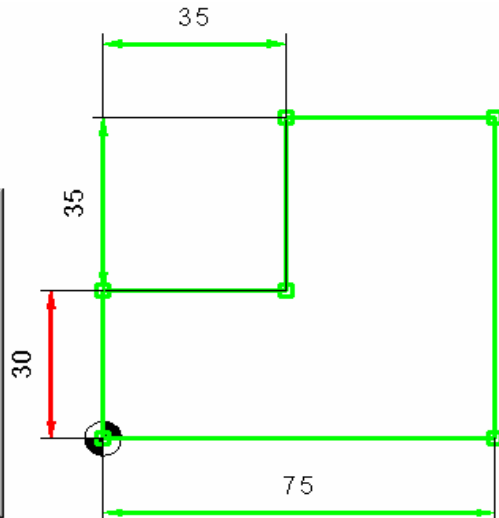
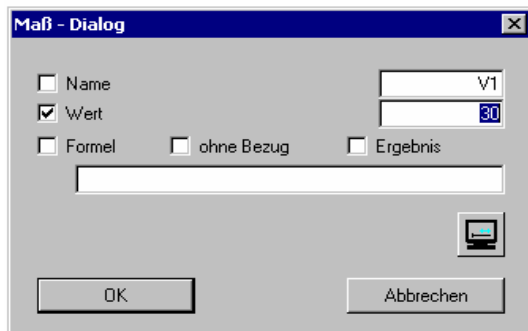
Konturumwandlung

- Splines und Ellipsen werden wahlweise in tangentiale Bögen umgewandelt, was die Weiterbearbeitung zum Beispiel im CAM System deutlich vereinfacht.



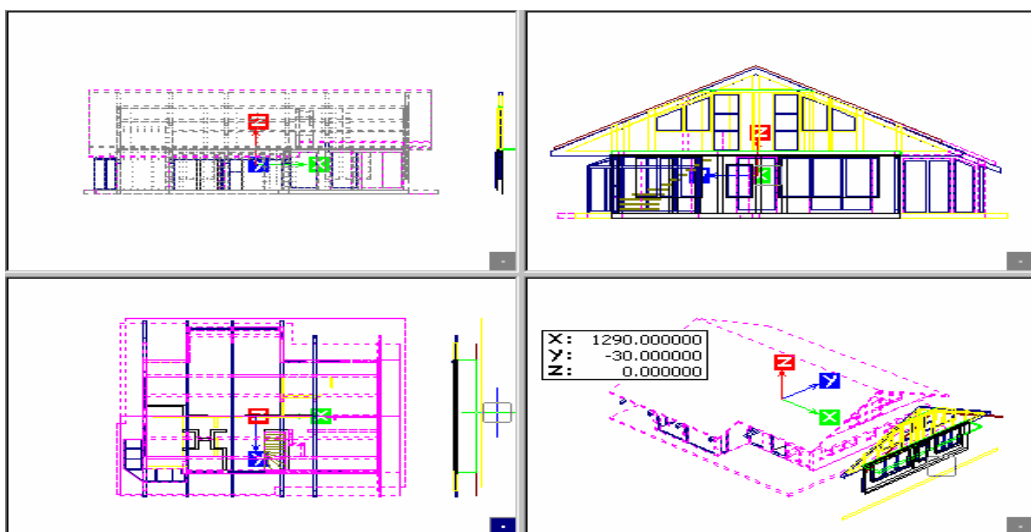
Parametrik

- Parametrik in MegaCAD integriert
- Definition der Regeln direkt in MegaCAD
- Graphischer Assistent zur Definition von Abhängigkeiten
- Dynamisches Ändern der parametrischen Zeichnung mit Drag und Drop



Strecken von 3D-Objekten

- Mit der Funktion "Strecken" können Zeichnungsobjekte nachträglich gestreckt oder gestaucht werden. Werden dabei bemaßte Objekte verändert, so wird die Bemaßung entsprechend angepasst.



Redlining

- Wichtige Hinweise und Änderungswünsche einfach mit dem Info Picker hervorheben.
- Abstimmungen zwischen verschiedenen Partner vereinfachen



Local operations

- Auch importierte Fremddaten ohne feature tree editieren (strecken, stauchen, Winkel ändern, Flächen drehen, Bohrungen verschieben, Durchbrüche editieren)
- Körper in den Ursprungszustand zurücksetzen durch entfernen von Bearbeitungen (Rundungen, Bohrungen, etc)

